



Großgessingen



Ferienwohnung Sauerschell
Neuburgstr. 9
96157 Ebrach/Großgessingen
☎09553/1511
✉roswitha.sauerschell@t-online.de
www.steigerwald-fewosauerschell.de



Ebrach / Baumwipfelpfad Ebrach



Naturbad Ebrach – Chemiefreies Wasser

**HERZLICH
WILLKOMMEN**



**E
B
R
A
C
H**

**Ferienwohnung
Sauerschell
im
Steigerwald**

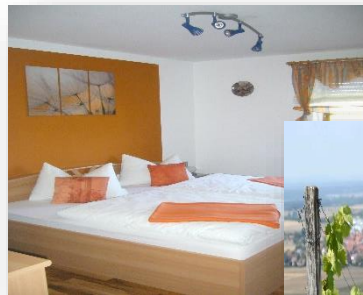
Ausflugsziele

- Ehem. Zistersienserklöster Ebrach
- Führungen Klosterkirche- Historische Gärten
- Ebracher Forst - Handthalgrund
- Ebracher Musiksommer Mai - Sept.
- Naturpark Steigerwald-Panoramaweg
- Nordic Walking Zentrum Ebrach
- Gerolzhofen - Prichsenstadt- Volkach
- Bamberg – Weltkulturerbe -Würzburg
- Schweinfurt - Erlangen - Nürnberg - Bayreuth
- Erlebnispark Geiselwind
- 18-Loch-**Golfplatz Geiselwind**
- Outlets z.B. S.Oliver Rottendorf
- Puma - Adidas Herzogenaurach
- Bad Windsheim – Bauernmuseum
- Fränkische Kirchweihen u. Weinfeste
- Musikhaus **THOMANN** Treppendorf
- Das **Steigerwaldzentrum** – Handthal
- **Baumwipfelpfad** Ebrach



Ferienwohnung ca. 65 qm
4 Personen, max. 5 Personen
(Schlafcouch) 2 Pers. 30 Euro/Tg.

2 Schlafzimmer: Doppelbett, 2 Einzelbetten
Dusche/WC, Diele Flur
Küchenzeile voll ausgestattet
SAT-TV – Radio/CD – WLAN
Nichtraucherwohnung
Separater ebenerdiger Eingang
Parken direkt am Haus
Bitte keine Haustiere
Terrasse/Kugelgrill
Kinderschlaggitter – Hochstuhl
Selbstverpflegung

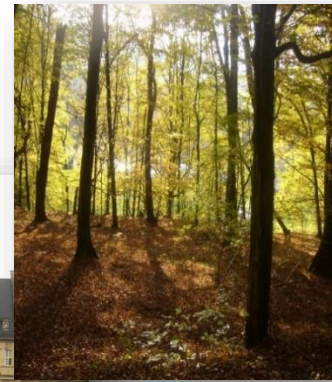


Fränk. Weinland

Bilder – Eigenmaterial



Abteigebäude7Herkulesbrunnen



Apartment ca. 40 qm
2 Personen, max. 3 Personen
(Schlafcouch) 2 Pers. 30 Euro/Tg.

Schlafzimmer: 2 Einzelbetten
Dusche/WC
WLAN
Küche voll ausgestattet:
Spülmaschine, Wasserkocher
Mikrowelle, Cerankochfeld
Backofen extra,
Kühlschrank, Gefrierfach
Nichtraucherwohnung
Bitte keine Haustiere
Parkgelegenheit vor dem Haus
Selbstverpflegung